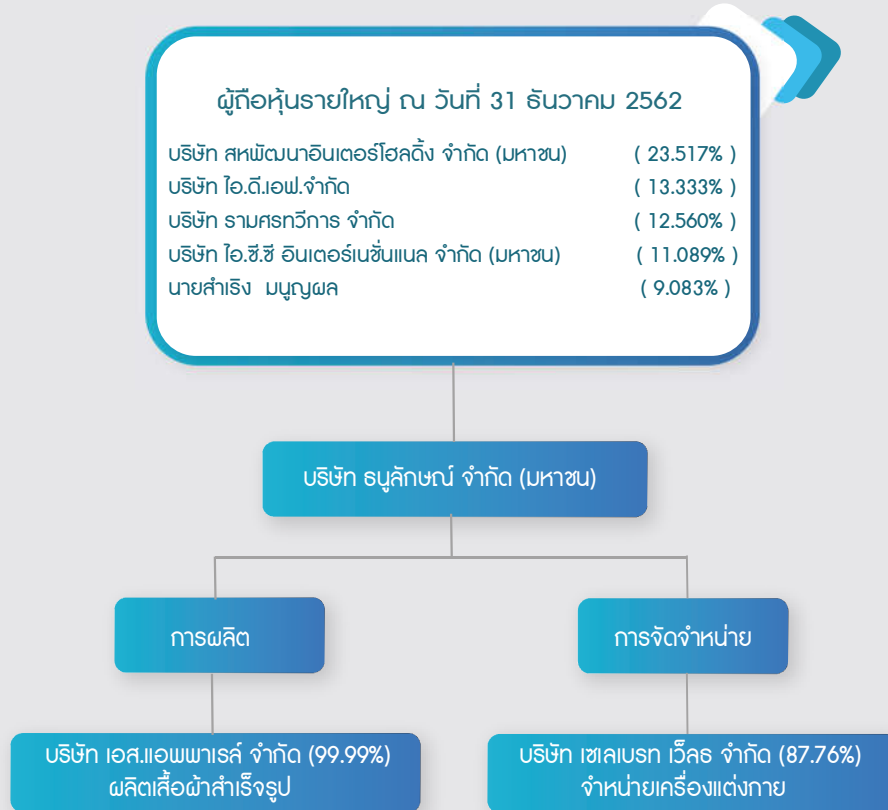




โครงสร้างการถือหุ้นของกลุ่มบริษัท



บริษัทฯ มีบริษัทย่อย 2 แห่ง คือ

บริษัท เอส. แอฟพาร์ส จำกัด

- ประกอบธุรกิจรับจ้างผลิตและจำหน่ายเครื่องแต่งกาย
- สำนักงานและโรงงาน ตั้งอยู่เลขที่ 4/2 หมู่ที่ 8 ถนนบางนา-ตราด กม.18 ตำบลบางโหลง อำเภอบางพลี จังหวัดสมุทรปราการ

บริษัท เซลเบรท เวิร์ล จำกัด

- ประกอบธุรกิจจำหน่ายสินค้าเครื่องแต่งกาย
- สำนักงาน ตั้งอยู่เลขที่ 129/1 ถนนช่องนนทรี แขวงช่องนนทรี เขตยานนาวา กรุงเทพฯ

นโยบายการแบ่งการดำเนินงานของบริษัทในกลุ่ม

บริษัทฯ และบริษัทย่อยร่วมกันพัฒนาผลิตภัณฑ์สำหรับการจำหน่าย โดยบริษัทฯ เป็นผู้ดำเนินการด้านจัดซื้อจัดหาวัตถุดิบ วางแผนการผลิต และการสั่งการผลิต

การถือหุ้นไขว้ระหว่างกัน

บริษัทฯ มีโครงสร้างการถือหุ้นไขว้ระหว่างกัน แต่การถือหุ้นไขว้ดังกล่าวไม่มีลักษณะเป็นการถือหุ้นไขว้ระหว่างกันที่ขัดหรือแย้งกับหลักเกณฑ์ ตามประกาศคณะกรรมการกำกับตลาดทุน ที่ ทจ.28/2551 เรื่อง “การขออนุญาตและการอนุญาตให้เสนอขายหุ้นที่ออกใหม่” ข้อ 14 ดังนี้

