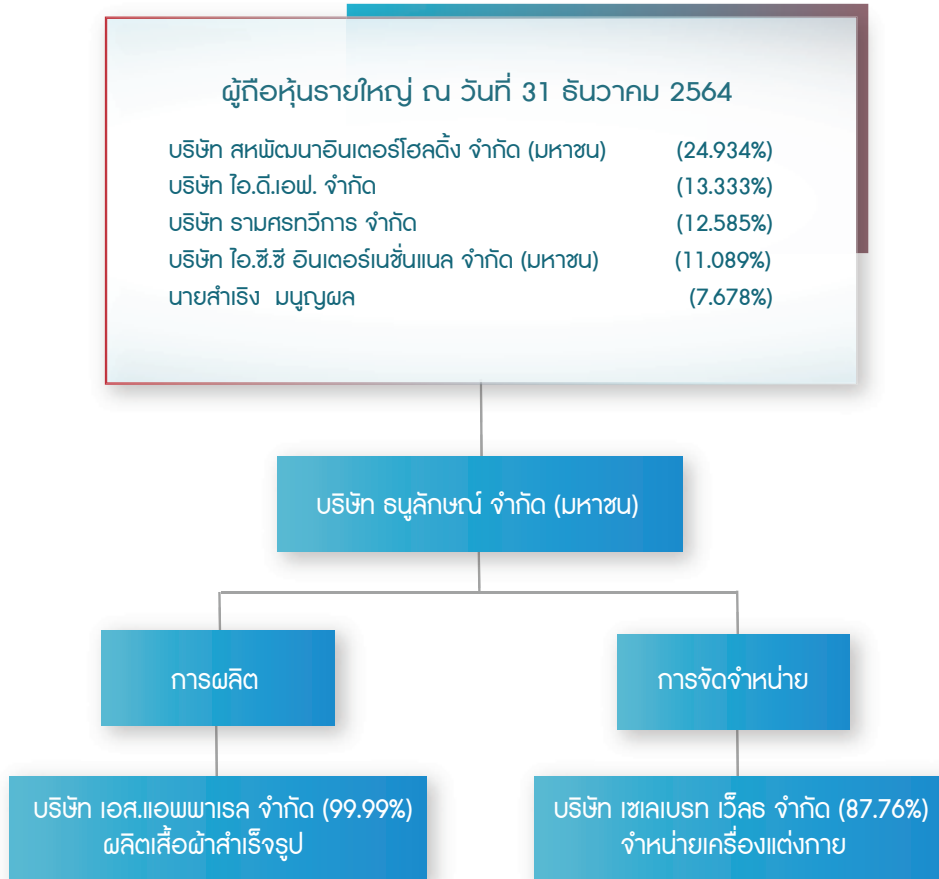


1.3 โครงสร้างการถือหุ้นของกลุ่มบริษัท

1.3.1 โครงสร้างการถือหุ้นของกลุ่มบริษัท



โครงสร้างการถือหุ้นในบริษัทย่อย

- บริษัท เอส. แอฟฟาเรล จำกัด** สัดส่วนการถือหุ้น 99.99%
 - ประกอบธุรกิจรับจ้างผลิตและจำหน่ายเครื่องแต่งกาย
 - สำนักงานและโรงงาน ตั้งอยู่เลขที่ 4/2 หมู่ที่ 8 ถนนบางนา-ตราด กม.18 ตำบลบางโจรง อำเภอบางพลี จังหวัดสมุทรปราการ
- บริษัท เซลเบรท เวิร์ล จำกัด** สัดส่วนการถือหุ้น 87.76%
 - ประกอบธุรกิจจำหน่ายสินค้าเครื่องแต่งกาย
 - สำนักงาน ตั้งอยู่เลขที่ 129/1 ถนนช่องนนทรี แขวงช่องนนทรี เขตยานนาวา กรุงเทพฯ

นโยบายการแบ่งการดำเนินงานของบริษัทในกลุ่ม

บริษัทฯ และบริษัทย่อยร่วมกันพัฒนาผลิตภัณฑ์สำหรับการจำหน่าย โดยบริษัทฯ เป็นผู้ดำเนินการด้านจัดซื้อจัดหาวัตถุดิบ วางแผนการผลิต และการสั่งการผลิต